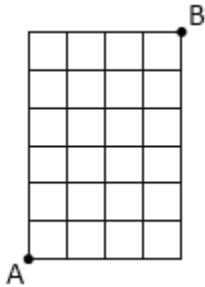


Примерни въпроси за входен изпит за 8-12 клас в Училищна Телерик Академия

Важно! Входният изпит за Училищна Телерик Академия 8-12 клас във всички градове в страната се състои от 40 въпроса и е с продължителност 60 минути.

ВЪПРОСИ:

1. Какъв е броят на пътищата, които могат да ви отведат от точка А до точка В на картинката по-долу?
Имайте предвид, че можете да се движите само нагоре и надясно, няма други посоки.



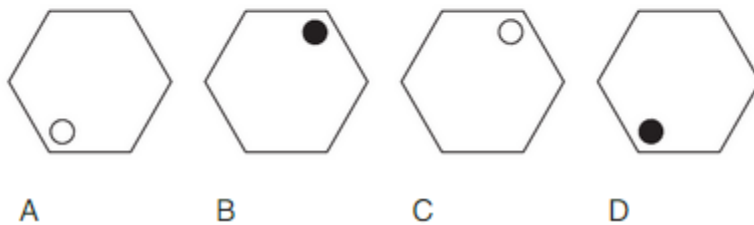
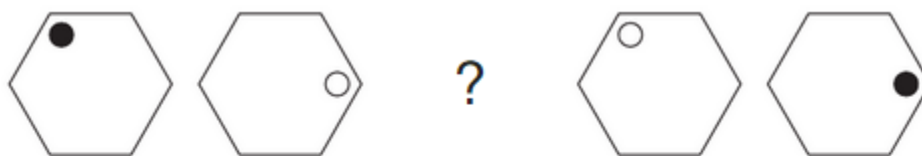
- A) 225
Б) 210
В) 230
Г) 215
Д) 205
2. Колко тежи рибата, ако теглото ѝ е $\frac{5}{7}$ от килограм плюс $\frac{5}{7}$ от собственото ѝ тегло?
A) 2.25 кг.
Б) 2.5 кг.
В) 2.75 кг.
Г) 3.25 кг.
Д) 3.5 кг.

3. Кое следващото число в редицата?

0, 4, 2, 6, 3, 7, 3.5, ?

- A) 7.5
- Б) 72
- В) 8
- Г) 8.5

4. Коя фигура трябва да замени въпросителния знак?



- A) D
- Б) Нито една от изброените
- В) А
- Г) В
- Д) С

5. Търговец получил кашон с портокали. При отварянето на кутията установил, че някои портокали са се развалили. Преброил ги и установил, че 68 портокала, което представлявало 16% от общото съдържание на кашона, са мухлясали. Колко портокала е имало в кашона първоначално?

- A) 425
- Б) 380
- В) 520
- Г) 400
- Д) 500

6. Посочете липсващото число:
7, 27, 58, 102, ?

- A) 161
- Б) 198
- В) 221
- Г) 188
- Д) 150

7. Коя от фигурите е излишна?



- A) D
- Б) E
- В) A
- Г) B
- Д) C
- Е) F

8. Вашият вестник има четири липсващи страници и първата страница, която липсва, е номерирана с 10. Кои са номерата на останалите липсващи страници, ако общите страници във вестника са 32?

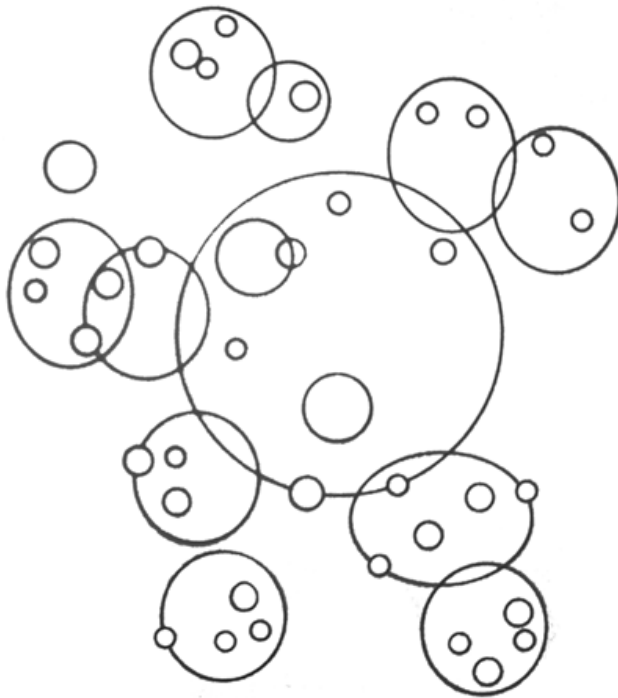
- A) 9, 23, 24
- Б) 11, 25, 26
- В) 9, 21, 22
- Г) 11, 29, 30
- Д) 9, 31, 32

9. Посочете липсващото число?

5 11 37 19 23
29 3 7 2 13 31

- A) 1
- Б) 9
- В) 15
- Г) 21
- Д) 17

10. Колко кръгове и елипси можете да видите на картинката?



- A) 37
- Б) 44
- В) 48
- Г) 52
- Д) 53

11. Кое число трябва да замени въпросителния знак?

19	9	17
----	---	----

23	12	25
----	----	----

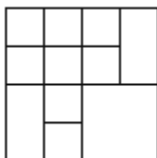
13	?	31
----	---	----

- A) 10
- Б) 11
- В) 13
- Г) 9
- Д) 12

12. Кометата А е била наблюдавана последно през 2005 г., а кометата Б през 2003 г. През коя година двете комети ще могат да бъдат наблюдавани заедно, като се има предвид, че кометата А е видима веднъж на всеки 5 години, а кометата Б – веднъж на всеки 8 години?

- A) 2020
- Б) 2087
- В) 3018
- Г) 2035
- Д) 2050

13. Колко квадрата има на картинката?

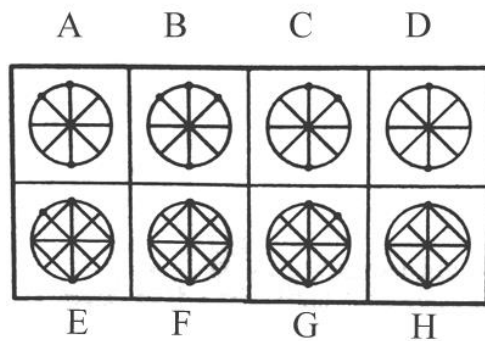
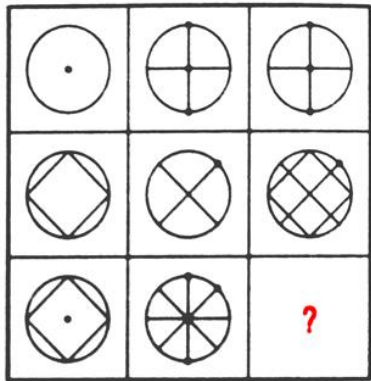


- A) 16
- Б) 14
- В) 8
- Г) 10
- Д) 12

14. Ако в момента Бела е 3 пъти по-голяма от кучето си, а преди 5 години е била 5 пъти по-голяма от него, на колко години са Бела и кучето?

- А) Бела: 30, кучето: 10
- Б) Бела: 45, кучето: 15
- В) Бела: 24, кучето: 8
- Г) Бела: 30, кучето: 5
- Д) Бела: 30, кучето: 5

15. Коя е липсващата фигура?



- А) H
- Б) F
- В) G
- Г) A
- Д) B
- Е) D
- Ж) C
- З) E

ВЕРНИ ОТГОВОРИ:

Въпрос 1: Б) 210

Въпрос 2: Б) 2.5 кг

Въпрос 3: А) 7.5

Въпрос 4: А) D

Въпрос 5: А) 425

Въпрос 6: А) 161

Въпрос 7: Б) E

Въпрос 8: А) 9, 23, 24

Въпрос 9: Д) 17

Въпрос 10: В) 48

Въпрос 11: Б) 11

Въпрос 12: Г) 2035

Въпрос 13: Б) 14

Въпрос 14: А) Бела: 30, кучето: 10

Въпрос 15: В) G